

# Ejendomshistorie ca. 1780-2022

Ulrich Alster Klug  
2022



➤ [www.dannebrog.biz/ejendomme](http://www.dannebrog.biz/ejendomme)

➤ [www.dannebrog.biz/godser](http://www.dannebrog.biz/godser)

➤ [www.dannebrog.biz/kirkeboger](http://www.dannebrog.biz/kirkeboger)

➤ [www.dannebrog.biz/skifter](http://www.dannebrog.biz/skifter)

# Undersøgelsesområder

- Bygningerne
- Jorden
- Beskatningen
- Ejer og bruger



# Typer af ejere

- Frit eje
- Hovedgård – havde fæstegårde og huse under sig. – Proprietær.
- Sædegård: 200 tdr. hartkorn
- Len, stamhuse og fideikommiser
  - Stamhus: 400 tdr. htk.
  - Baroni: 1.000 tdr. htk.
  - Grevskab: 2.500 tdr. htk.
  - Kunne oprettes efter 1660
  - Ophævet ved lensafløsningsloven af 1919

# Typer af brugsret

- Fæste: Fæsteren har brugsretten på egen eller evt. også hustrus livstid.

Han må kun:

- Benytte gødningen på egen jord,
- Udnytte råstofferne til sig selv – og kun i det omfang fæstebrevet tillader,
- Ikke bortleje eller bortforpagte, ej heller tage indsiddere.

# Typer af brugsret

- Arvefæste: Fæsteren har brugsretten til evig tid, så den indgår i hans dødsbos aktiver. Fæstet kan sælges eller belånes mv. mod godsets tilladelse.

Han må stadig ikke udnytte

- gødning eller råstoffer ud over til eget brug, med mindre godset giver accept.

# Typer af brugsret

- Forpagtning: Forpagteren har brugsretten i en fastsat periode eller til sin død. Kontrakten kan ikke sælges eller belånes.
  - Forpagteren tilhørte ikke fæstebondeklassen. Han må kun udnytte
  - gødning eller råstoffer hvis kontrakten indeholder tilladelse til dette.

# Typer af brugsret

- Ejerskab: Ejeren ejer både råstofferne og brugsretten. Han kan:
  - Udstykke,
  - Bortleje eller bortforpagte,
  - Udnytte råstofferne.
  - Han opnår til fulde enhver værdiforøgelse.



# Landboreformerne

- Udskiftningen 1756-ca. 1810
- Fællesskabets ophævelse
- Hoveriets ophævelse 1789-1841
- Overgang til arvefæste eller selveje ca. 1750-1919
- Stavnsbåndets løsning 1788-1800
- Godserne mister deres skiftejurisdiktion hhv. 1817 og 1850

# Danmark er et landbrugsland

- Først i 1956 blev Danmark et industriland.



# Danmark er et landbrugsland

- Først i 1956 blev Danmark et industriland.
- Den sene industrialisering skyldes:
  - Bønderne og godserne kunne ikke udnytte råstofferne i jorden,
  - Vi har ikke mange råstoffer,
  - Vi havde ikke adgang til stenkul.



# Nye tiltag

- Brandforsikring fra år 1800
  - i København fra 1728
  - I købstæderne fra 1761.
- Matrikuleringen 1803-1824 til Matriklen 1844.
- Skøde- og pantebøger fra 1738, 1790.
- Realregistre fra 1844ff.
- Kaldes fra 1927ff. for tingbøger.

# Hypotese for udgangspunktet:

- Er at en given ejendom begyndte som fæsteejendom og sluttede i selveje.
- Med mindre ejendommen er oprettet i perioden.

# Hoverireglementerne 1769ff.

## ➤ DAISY:

- Rentekammeret
- Generalhoverireglement 1769ff.

## ➤ Hoverireglementer findes evt. også i godsarkiverne, se

- [www.familysearch.org](http://www.familysearch.org).

# Hartkornsspecifikationerne

## ➤ DAISY:

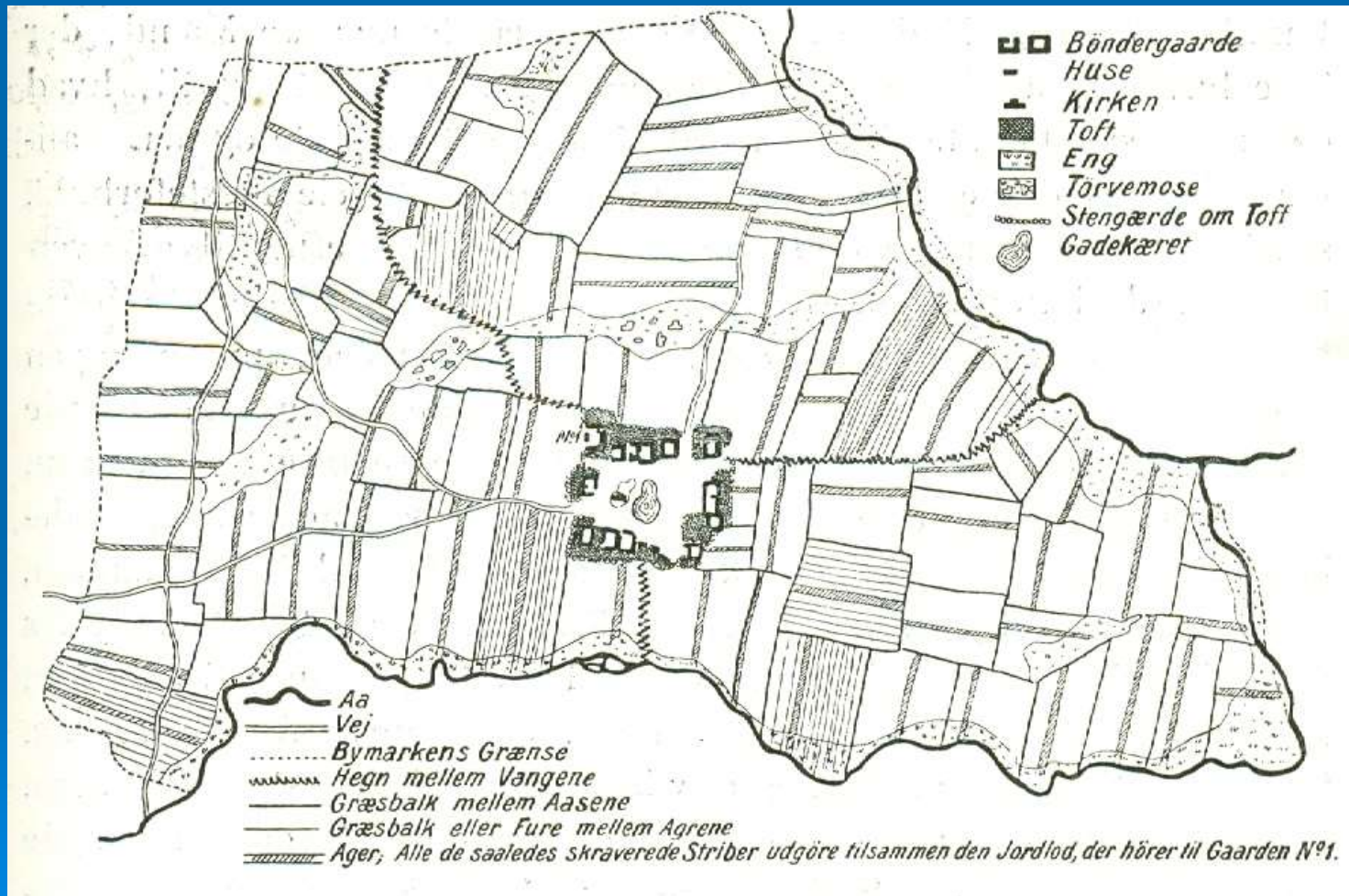
- Rentekammeret
- Hartkornsspecifikation – år: 1778ff.
  - Opdelt efter gods
- Hartkornsspecifikation – år: 1788ff.
  - Opdelt efter geografi







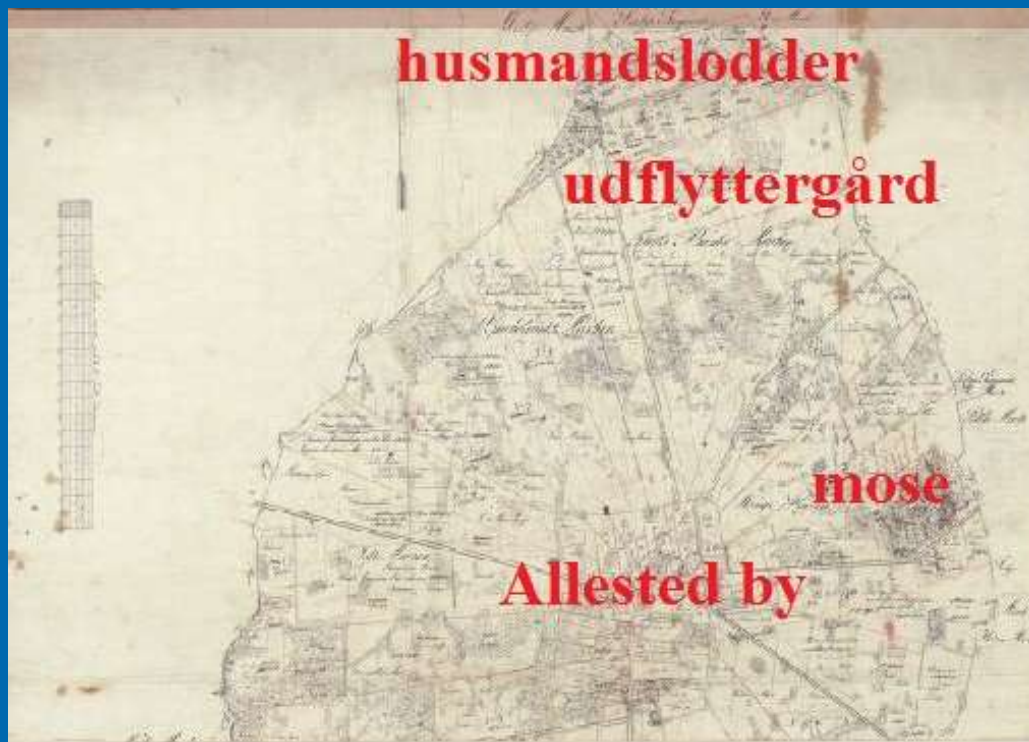
# Landsbyen før udskiftningen



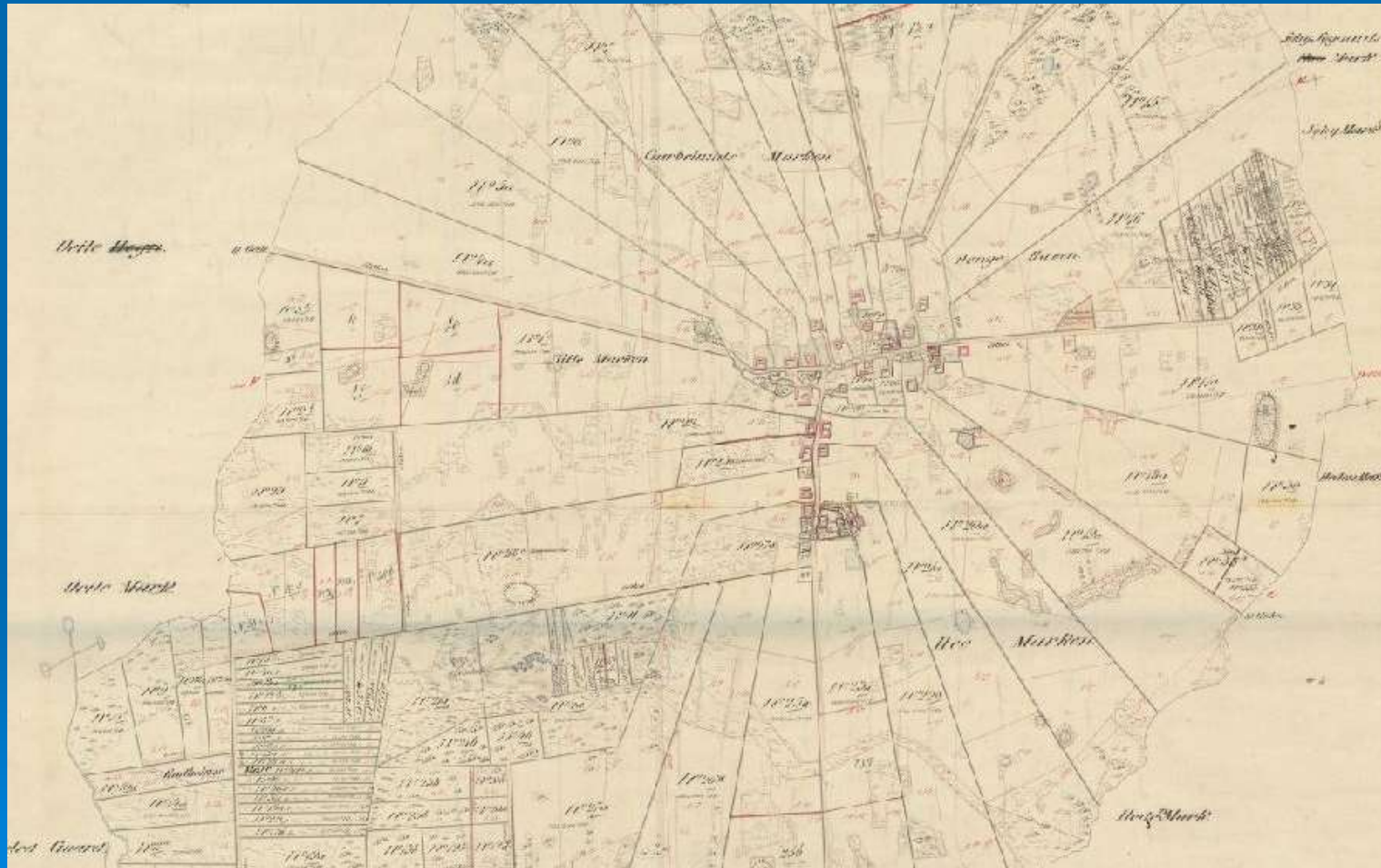
# Eksempel på stjerneudskiftning

- Allested by, Allested sogn, Salling Herred, Svendborg Amt – udskiftet 1799.





# Allested by



# Fæsteprotokoller

- Find links til nøgler for godserne på
- [www.dannebro.biz/godser](http://www.dannebro.biz/godser)
- Et eks. fra "fæster og skifter" fra Fyn.

[https://navneregistre.danmark.dk/faeste\\_sките/](https://navneregistre.danmark.dk/faeste_sките/)



# DIS-Navneregistre - Fæster og skifter



DIS-Danmarks portal for  
navneregistre

[Hjem](#) [Søg](#) [Statistik](#) [Faq / Oss](#) [Links](#)

[Hjem](#) Vælg "Søg" i menuen, eller klik på et link herunder, for at se materialet

Navneregistre til fæsteprotokoller    Navneregistre til skifteprotokoller

Register til

Register til

Register til



## Hurtigsøgning på navn

Navn:

Søgeordet skal  være start af navnet  forekomme i navnet

[Alle fornavne](#)

[Alle efternavne](#)

[Alle stednavne](#)

## Udvidet søgning

Wildcards: "\_" erstatter eet bogstav "%" erstatter eet eller flere bogstaver  
Det vil normalt være nok at indtaste de første 2-4 bogstaver

Fornavn:

Efternavn:

Stednavn:

Årstal:

Alle ▼

Amt:

Alle ▼

Skiftemyndighed:

Alle ▼

Civilstand:

Alle ▼

Seneste ægtefælle:

## Hurtigsøgning på navn

Navn:

Søgeordet skal  være start af navnet  forekomme i navnet

[Alle fornavne](#)

[Alle efternavne](#)

[Alle stednavne](#)

## Udvidet søgning

Wildcards: "\_" erstatter eet bogstav "%" erstatter eet eller flere bogstaver  
Det vil normalt være nok at indtaste de første 2-4 bogstaver

Fornavn:

Efternavn:

Stednavn:

Årstal:

▼

Amt:

▼

Skiftemyndighed:

▼

Civilstand:

▼

Seneste ægtefælle:

Register til skifteprotokoller: Vis søgeresultat

Fornavne med "søren%", efternavne med "%", stednavne med "trunderup%"

Der vises nr. 1 - 1 af 1

Navn	Stednavn	Stilling	Civilstand	Skifte dato	Seneste ægtefælle	Skiftemyndighed	Amt
<a href="#">Søren Laursen</a>	Trunderup		Gift	29 Okt 1706	Birgitte Hansdatter	Egeskov Gods	Svendborg


Der vises nr. 1 - 1 af 1

Fornavn	Søren
Efternavn	Laursen
Stednavn	Trunderup
Civilstand	Gift
Stilling	
Skiftedato	29 Okt 1706
Seneste ægtefælle	Birgitte Hansdatter
Forrige ægtefælle	
Sidetal i Skifteprotokol	II 129
Billednr. i Navneregister	19
Kildetype	navneregister skifter
Bemærkning 1	Gaardafstaaelse
Bemærkning 2	
Indtasters Kommentar	
Indtaster	Lise Vøhtz
<b>Links</b>	
FamilySearch	<a href="#">Navneregister til skifteprotokol 1691-1824</a>
Wadschier	<a href="#">Navneregister til skifteprotokol 1691-1850</a>
FamilySearch	<a href="#">Skifteprotokol 1691-1700 (protokol I)</a>
FamilySearch	<a href="#">Skifteprotokol 1701-1711 (protokol II)</a>
FamilySearch	<a href="#">Skifteprotokol 1712-1719 (protokol III)</a>
FamilySearch	<a href="#">Skifteprotokol 1719-1733 (protokol IV)</a>
FamilySearch	<a href="#">Skifteprotokol 1734-1770 (protokol V)</a>
FamilySearch	<a href="#">Skifteprotokol 1770-1795 (protokol VI)</a>
FamilySearch	<a href="#">Skifteprotokol 1795-1824 (protokol uden romertal)</a>




Side i Trunderup

ANNO = 1706 Dend 29. October  
Hava vi underkrævet forsamlet indkom  
sprog, for det at fuld konvoktion og de  
ige lovning, samt tillige og drøling efter af  
regningen af Boforn Landhus som borte og det  
samme det imellem Jans etter latter Lund  
Virgith Jansdatter paa hendes navn, og des  
fuldsomme hendes boorn h i Trunderup,  
Christen boorn h boorn i giald boorn, Hans  
boorn i Trunderup, Lands boorn h  
for han boorn i Langkilde Jans boorn, boorn  
Lands h, hans Lands h, Amor Lands datter,  
og latter Lands datter, hans boorn h  
for han boorn i germandrup Jans boorn  
Amor Lands datter og latter Lands datter paa

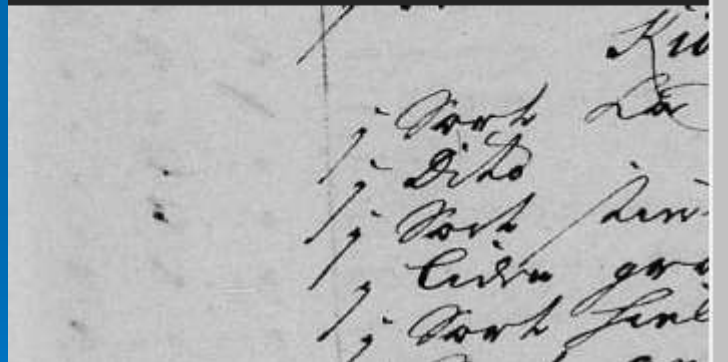
 Source Box

Attach to Family Tree

 Print

 Download

 Tools



# Fæster og skifter

## Hurtigsøgning på navn

Navn:

Søgeordet skal  være start af navnet  forekomme i navnet

---

[Alle fornavne](#)   [Alle efternavne](#)   [Alle stednavne](#)

---

## Udvidet søgning

Wildcards: "\_" erstatter eet bogstav   "%" erstatter eet eller flere bogstaver  
Det vil normalt være nok at indtaste de første 2-4 bogstaver

Fornavn:

Efternavn:

Stednavn:

Årstal:  ▼   Amt:  ▼   Fæstemyndighed:  ▼

Forrige fæster:



## Udvidet søgning

Wildcards: "\_" erstatter eet bogstav "%" erstatter eet eller flere bogstaver  
Det vil normalt være nok at indtaste de første 2-4 bogstaver

Fornavn:

Efternavn:

Stednavn:

Årstal:  Amt:  Fæstemyndighed:

Forrige fæster:

erregistre til fæsteprotokoller: Vis søgeresultat

Fornavne med "%", efternavne med "%", stednavne med "trunderup%"

Der vises post nr 1 - 150 af 200

[Se de næste poster](#)

Navn	Stednavn	Fæste dato	Forrige fæster	Fæstemyndighed	Amt
<a href="#">Anders Christensen</a>	Trunderup	11 Jul 1767	Christen Mogensen	Søbo Gods	Svendborg
<a href="#">Anders Gudsen</a>	Trunderup	02 Nov 1778	Hans Frantsen	Egeskov Gods	Svendborg
<a href="#">Anders Hansen</a>	Trunderup	27 Maj 1704	Jens Hansen	Egeskov Gods	Svendborg
<a href="#">Anders Hansen</a>	Trunderup	27 Apr 1719	Jens Hansen	Egeskov Gods	Svendborg
<a href="#">Anders Jensen</a>	Trunderup	28 Okt 1725	Niels Andersen	Egeskov Gods	Svendborg
<a href="#">Anders Pedersen</a>	Trunderup	01 Okt 1764	Christian Johansen	Søbo Gods	Svendborg
<a href="#">Anders Rasmussen</a>	Trunderup	11 Feb 1771	Jep Andersen	Egeskov Gods	Svendborg
<a href="#">Anders Rasmussen</a>	Trunderup	23 Aug 1828	Rasmus Hansen	Egeskov Gods	Svendborg
<a href="#">Carsten Knudsen</a>	Trunderup	05 Feb 1745	Mads Johansen	Egeskov Gods	Svendborg
<a href="#">Carsten Knudsen</a>	Trunderup	01 Dec 1776	Hans Nielsen	Egeskov Gods	Svendborg
<a href="#">Christen Pedersen</a>	Trunderup	27 Maj 1782	Mads Pedersen	Søbo Gods	Svendborg

# Eksempel på matrikelkort 1816

- Karmark, Skjern sogn, Middelsom herred, Viborg amt.
- Opmålt 1815.

# Karmark omk. 1880



# Matriklen 1844 hkpn.gst.dk

## Historiske kort på nettet



Geodatastyrelsen  
Styrelsen for Dataforsyning og Effektivisering



### Matrikelkort

Sogne- og  
herredskort

Økonomiske kort

Topografiske kort -  
landsdækkende

Topografiske kort -  
regionale / andre

Søkort

Protokoller

### Søg via

● Ejerlav >  
Kort / stednavn >

Ejerlav



### Resultat af søgning

Ingen søgning er udført.



### Original 1 kort

Vis Ejerlav

Gyldig fra

Gyldig til

Plan

Målestok

Bemærkning

### Original 2 Ø-kort

# Hkpn.gst.dk - matrikelkort

## Søg via

- Ejerlav >  
Kort / stednavn >

## Ejerlav

## Resultat af søgning

Søgeresultat for ejerlavet 'Skjern Hgd., Skjern' (0781152)  
Antal Original 1 kort i søgeresultat: 1  
Antal Original 2 ø-kort i søgeresultat: 5  
Antal Original 2 rammekort i søgeresultat: 0  
Antal Slesvigs matrikel til 1864 i søgeresultat: 0  
Antal Ajourførte kort i søgeresultat: 0



[Vis ejerlav og matrikelkort](#)

### Original 1 kort (1)

Vis	Ejerlav	Gyldig fra	Gyldig til	Plan	Målestok	Bemærkning
<a href="#">Vis</a>	Skjern Hgd., Skjern	1815	1864		4000	Kaldet: Skieren og Karmarks Marker

### Original 2 Ø-kort (5)

Vis	Ejerlav	Gyldig fra	Gyldig til	Plan	Målestok	Bemærkning
<a href="#">Vis</a>	Skjern Hgd., Skjern	1864	1956		4000	
<a href="#">Vis</a>	Skjern Hgd., Skjern	1956	1973	5	4000	
<a href="#">Vis</a>	Skjern Hgd., Skjern	1956	1973	6	4000	
<a href="#">Vis</a>	Skjern Hgd., Skjern	1973	1994	9	4000	
<a href="#">Vis</a>	Skjern Hgd., Skjern	1973	1994	10	4000	

Matrikelkort

Sogne- og  
herredskort

Økonomiske kort

Topografiske kort -  
landsdækkende

Topografis  
regionale

### Søg via

- Sogn >
- Kort / stednavn >

### Sogn

### Resultat af søgning

Søgeresultat for Skjern sogn

Antal sogneprotokoller i søgeresultat: 1

Antal hartkornsekstrakt i søgeresultat: 2



#### ☐ Sogneprotokoller (1)

Hent	Navn	Sogn, Herred	Type	Bemærkning
<a href="#">Hent</a>	Skjern	Skjern, Middelsom		

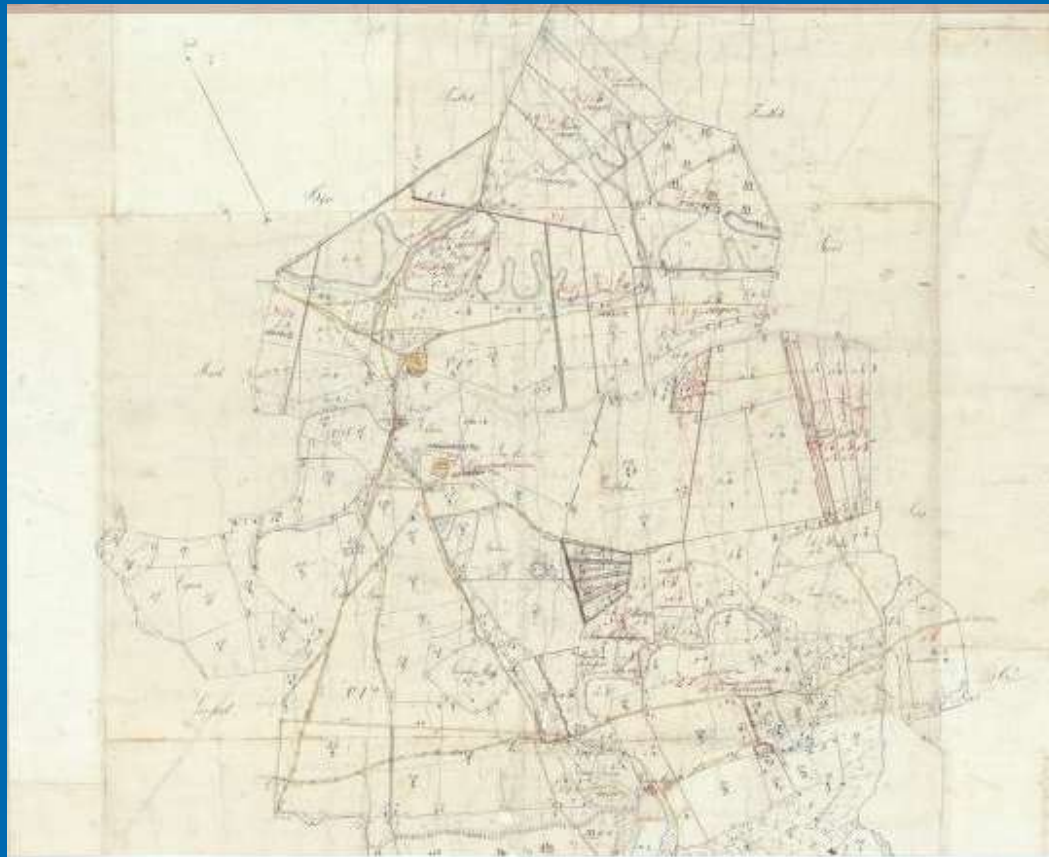
#### ☐ Hartkornsekstrakt (2)

Hent	Navn	Sogn, Herred	Type	Bemærkning
<a href="#">Hent</a>	Middelsom	Skjern, Middelsom	Ældre	
<a href="#">Hent</a>	Middelsom	Skjern, Middelsom	Yngre	



Navigation









# Hkpn.gst.dk - protokoller


Matrikelkort    Sogne- og herredskort    Økonomiske kort    Topografiske kort - landsdækkende    Topografiske regionale kort

**Søg via**  
● Sogn >  
Kort / stednavn >

**Sogn**

---

**Resultat af søgning**  
Søgeresultat for Skjern sogn  
Antal sogneprotokoller i søgeresultat: 1  
Antal hartkornsekstrakt i søgeresultat: 2



☐ **Sogneprotokoller (1)**

Hent	Navn	Sogn, Herred	Type	Bemærkning
<a href="#">Hent</a>	Skjern	Skjern, Middelsom		

☐ **Hartkornsekstrakt (2)**

Hent	Navn	Sogn, Herred	Type	Bemærkning
<a href="#">Hent</a>	Middelsom	Skjern, Middelsom	Ældre	
<a href="#">Hent</a>	Middelsom	Skjern, Middelsom	Yngre	

# Hartkornsekstrakt, ældre, Viborg Amt, Middelsom hrd., Skjern sogn

Protokol.pdf - Adobe Acrobat Reader DC  
 File Edit View Window Help  
 Home Tools Protokol.pdf x Protokol (1).pdf  
 141 / 229 100%

Gieren.	Brugeren.	Gammel Matricul Hartkorn.			Matricul Nummer.	Nye Matricul Hartkorn.			131. Anmerkninger.
		Aar.	Skilling.	Alb.		Aar.	Skilling.	Alb.	
	Transport	39.	52	2.		23.	22	1½.	
	<u>Karmarsk</u>								
Larsen } Kollefen }	Karmarsk	85.	14.		7.	8.	62	¼.	640
	<u>Karmarsk Mølle</u>								
Madsen } Larsen } Thorup }	Karmarsk Mølle	2.	32.	¾.	8.	2.	51	1.	641
	Møllevej	14	7.						
Larsen } Kjær } Larsen } Bødsgaard }	Møllevej	2.	16.	½.	9.	4.	12	¾.	*

8.59 x 13.52 in





skibe for Lyngdal	26210. 1.	262410. 1.	- 21870.	
skibe for Velling	13510. 1.	6720. 1½.	- 420.	
skibe for Tvedestrand		91040. 1.	- 3790.	
skibe for Lille Torshavn	13510. 1.	54750. ½.	- 140.	
skibe for Søndre Sande		324900. ¼.	- 3350.	
skibe for Sjøbo	5760. 1.	893250. ⅓.	- 4650.	
Sund ved Søndre Sande		56410. 1. 1/2.		
Munkeski.	2600. 1.			
Sund ved Søndre Sande				
Munkeski.	2450. 1.			
Sund ved Søndre Sande				
Munkeski.	4570. 1.			
Sund ved Søndre Sande				
Munkeski.	1250. 1.			
	4054170.	4054170.	- 625990.	
Land i Sjøbo:	60810.	60810.	- 9550.	
<b>Summa.</b>	<b>4114980.</b>	<b>4114980.</b>	<b>- 634670.</b>	8 62 ½

for 1942-980. 1/2  
for 1942-980. 1/2

Årsregning for 1942-980. 1/2  
Sjømarsk. Nille. - 8.  
for 1942-980. 1/2  
Middel. Søndre Sande



# Udregningen af tønder land og hartkorn

- 1 tønde land = 14.000 alen<sup>2</sup>
- 1 tønde hartkorn var skattebetalingen af 72.000 alen<sup>2</sup> af den bedste jord i landet, den med bonitet 24.
- Hartkorn = hårdt korn = rug og byg.

# Udregningen af tønder land og hartkorn

## ➤ Hartkornet udregnes således:

Boniteret areal

-----

72.000

= antal tdr. hartkorn

## Boniteret areal udregnes således:

geometrisk areal \* bonitet

-----

24

= boniteret areal.





# Langkilde

Lunde sogn, Sunds herred, Svendborg amt



10	Hans Langkilde Jyskørd	55	Langkilde 18th	Kals. Lang
	Kersten Lassen smedeværk	26	Langkilde	Lassen
	Anne Hansen	7		
	Hans Hansen Jyskørd	11		
	Peter Hansen	2		
	Hans Christen	45	Langkilde	
	Jens Nielsen	52		
	Kaspar Lassen Jyskørd	19		
	Christen Mortensen	14		
	Anne Kaspar	22		
	Agathe Lassen	19		

# Ørbæklunde - skøder

389  
Ørbæklunde!  
# Casperus de Lamm Kjøber #  
No. 156. A<sup>o</sup> 1677, D. 29<sup>de</sup> Febr. Else Sandberg, H. Lauritz Ul-  
feldt Gunders Ølskud til Niels Friis paa sin Gæstgæst i Ribe.  
No. 161. A<sup>o</sup> 1670, D. 16<sup>de</sup> Decbr., Jørgen Maren Friis, Gæ-  
stgæst til sin Broder Niels Friis paa sin Gæstgæst i  
Høierlund Bys.  
No. 180. A<sup>o</sup> 1670, D. 16<sup>de</sup> Decbr. Ditto indkjøper Ølskud til  
Niels Friis, paa sin Gæstgæst i Høierlund Bys.  
No. 171. A<sup>o</sup> 1689, D. 1<sup>ste</sup> Maj, Niels Friis, og Henrich Friis,  
Gæstgæst til Mathias Rosenwinge, paa sin Gæstgæst  
Ørbæklundegaard og Gods.  
No. 162. A<sup>o</sup> 1687, D. 27<sup>de</sup> Junij, Woldemar Christopher von

19. K. No 1762 d 22 Apr. fra Holstenhus. v. d. Aas v. d. Aa
22. 96. 1777 den 3 April, Skriv fra H. Kammerjunker von  
 Heinen, kgl. Kammerfoged Carl Adolph v. Lindow, paa  
 Brandeburgsø, Langkilde og Dyrre Løngard.  
 Kofte - 1500 Balle.
23. 113. 1787 d 29 Junii, Auctions. Skriv fra H. Kammer  
 Råd Rasmus Lange paa Orbechunde  
 Jørgensgaard med tilførendes Fiske Lande og  
 tilhørende Løngards.
23. 314. 1783 den 11 Junii og 12 Julii, Tilsendt af H. Kammer  
 i Løngard paa Stas m. alle maaringer af Ref.  
 vindinge Hospital og Lant i Tvedskougaard og Gode.

Den 3. 11. 1802.

Hans Hansen

№. 32. Auctions - Ekse

Hans Hansen.

Adrian Bekker, Konges. Magt. Justitsraad og her  
med siged ind. Niende. Gudme Herred. Og

Gottfried Santen, Konges. Magt. Ningskriver ind. Niende  
og herred. Niende. Gudme Herred.

Diene Forberigt. At den 17de. i Septembris,  
den næste forud, kan de Cabinetsjournals for den  
forudgaaende 3de og 4de Auction for Orbeck Niende Gaard



Om nu de banneth Gærd beliggende Pændens Gærd  
Långkilde kaldet, det efter de gamle Auktions Bredet  
glaſte Conditioner, ſom nu verificeret Copie i alle Stænder  
er indlyst. —

De blaa de banneth Långkilde Gærd, beliggende i Sønders  
herred, Stöys lunde By, Niborg Amt, som staaer for Gærde  
Løen 2 Rdr. 3 Sgr. 2 Fd., og Stöystegd. 2 Sgr. 1 Alb: omlyst  
Gærdet i sig selv, 2 Sgr. 1 Fd. 1 Alb. og for Land tillige Stöst  
Gaard ud i Lunde By, 2 Sgr. 3 Fd. 1 Alb., som giver tilſammen  
forbanneth Stöystegd; med alt sit tilliggende i Stos og Mark,  
intet undtagen, og omtale og indlyst for den Summa 400 Rdr.,  
hvorefter den Cuiusmodi Rigtidaler, som den Sælveren og Enden  
som afſammen Gærd Hans Hansen blaa den høijlystede  
med den Summa 400 Rdr., hvorefter den Cuiusmodi Rigtidaler,  
for hvilken Summa banneth Pændens blaa Hans Hansen  
tillyst; De tillige med Gærdet følger Mandplads,  
namlig: Rasmus Hansen Rølland, som for selv Land

# Fynbo Landsting

## Skøde- og pantevæsen



# Skøder - Juulskov

24. 337. 1789. 25. Mars. Skøde fra Jættelys. Frederik,  
Dagge og Hætte, en Lauritz Lindgaard, som  
Juulskov gaar og god.

25. 489. 1794. 22. Aug. Skøde fra Major Christen v. Lem.  
wigh tie Lido som en Houbgaard: Kullerup - 6 - 21  
og et fjerde som en Dødt.

26. 153. 1788. Contract i en Allau General Frigo Com.  
missair Eskild Salomon Lindgaard og Lauritz  
Konrad Hans Jørgen Hansen, alle en den Mand  
som skode vedkom, og Juulskov Gjaerd og  
Gode. NB. skode som folio 164 og 165.

26. 150. 1800. den 18. Juni. Skøde fra Gen. Ca. Commissair  
Lindgaard til Adam Frederik som en og  
Trampe, som Juulskov gaar og god.

27. 358. 1800. 18. Juni. Skøde fra Adam Frederik som en og  
Trampe, som Juulskov gaar og god.

# Hæftelserne, Juulskov

Protokollerne

Nr. 14  
29-579

A. 1797. 14 Febr. Separations-Contract mellem  
Lindens Christ Salomon Indegaaing og Sophie Maga-  
dalene Petronelles Chastel, for som Ind-  
fæstet m. Reception af 100 Rdl. i en Deponeerende  
Capitel, som skal være indlyst.

27-Febr. A. 1807 Indlyst Ind- og Udmæntning af  
Lindens Christ Salomon Indegaaing og Sophie Maga-  
dalene Petronelles Chastel, som Ind-  
fæstet m. Reception af 100 Rdl. i en Deponeerende  
Capitel, som skal være indlyst.

25,290 Rdl.  
356 Rdl.

# Folketællingerne

Ved FKT 1801 har huset nr. 145.

FKT 1834, 1840 og 1845 har huset nr. 173

Her FKT 1840:

Nr 172	-	i. Guldmark			
Nr 173	2.	Christian Kaatzen	64	gift	(Hjortskjæper) Ingeborgs d.
		Marie Timpfen Løjtnants	62	gift	Jens Schum +
		Rasmus V. Ellersjö	30	gift	Sørensen d.
		Piiblin Tiedt. Kampen	28	g.	Jens Schum +
		Karen Masenius	2	-	Jens Schum +
		Peterine Klumpen	25	gift	Jens Schum +
		Stonnie Petersen	1	-	Jens Schum +

# Brandforsikringsprotokollen 1827-1837

Rygeborgs Stræde

113	113	Compagnier	1 1/2	1 Forjænt	<del>229 66</del>	210	
		Santzen	1 1/2		360 90	350	
		Otte Apr. 1832					
				1 1/2 Forjænt	92 78	30	<del>240</del>
					<del>262 48</del>		380

# Brandtaxationsprotokollen 1827-1837

Fasad nr.	Baudet, Gade og Eier	Tælling	Løst	Løst
		Sommers Bøgen ald.	Sommers Bøgen ald.	Sommers Bøgen ald.
9.	<u>Vejbjergstræde</u>			138, 140
	14. Ringvejens Sandzon Matrikel No 170			
	a. Et Stuehus, 4 etage, Mure af Lugbrændingsmaske, hvelvagt, indrettet til Mønter og Gælder, med 1 Kjøkken, bagved en Løst Bøgen, 32 - 78, eller Bøgen 30	229-66	210	
	b. Et Stuehus, 3 etage, 1 Etage, Mure af Lugbrændingsmaske, hvelvagt, indrettet til Brand Gælder, bagved en etage Bøgen 10 - 90, eller Bøgen 10	32-78	30	240.
15	No. 14. Eier	262-48		

# Realregisteret 1790-1830

Gadernes Navne.	No. Brandskassen.	Eierens Navn.	Tinglæsnings Dato.	Skiedepro- tocollens No. og Fol.	Den paa Eien- dommen hørende Jordskold, og hvor tit.	Hvad Forandring er maatte forefalde ved Eiendommen.
Nylsborg	1750	Petersen Jenssen				
		Pohan Gabriel Brandenborg				
		173 Peter Frederik Hansen				
		som gav sig til Gudon				
					17/8/1825 indlyst til Nicolai als i Brandenborg 1824 med sin alder af 17 Jule.	



# Realregisteret 1830-1890

➤ Vi følger nr. 173.



356

300

Gødernes Navne.	Nummer i Brandklassen.	Eiernes Navne.	Tinglæs- nings Dato.	Skjølepro- tocollets No. og Folio.	Den paa Eiendom- men hørende Jord- skyld, og hvortil.	Hvad Forandringer der maatte forefalde ved Eiendommen.
Lijeborg Herred	113 33/45	<sup>Kjøbmand</sup> <del>Christian Sandberg</del> Christian Sandberg adkompen. i Tinglæsning - som Løst Skjødt. Udt. af 3 <sup>o</sup> Januar 1733	14 <sup>o</sup> Januar 1733	65.	1/2 1/2 1/2 omby 1/2 1/2 1/2 Kjøbmand	
N.V. 224.	114 33/45	<sup>Kjøbmand</sup> Carl Frandsen Eisenreich af den Andens Hede af V. Lønbjerg 1750 Ejend. ombyet i 17/10 1750	13. Decbr 1750	373.		
		<sup>Kjøbmand</sup> Sørensen af den 24. 11. 1671 1671	30. Mads 1671	462		
		Gørner A. J. Andersen saa af de Christian- skjeds af 21/1 51	24/1 51	19 108		
		Gørner A. J. An- dersens fiske Bo- thidsa Partharona Andersen af de Ejendomme af 17 50	3/3 52	304		
		Skomager Christen Sørensen af de Ejeds af 3/3 52	14/3	305		

Gødernes Navne.	Nummer i Brandkassen.	Eiernes Navne.	Tinglæs- nings Dato.	Skjødepro- tocollens No. og Folio.	Den paa Eiendom men hæftende Jord- skyld, og hvortil.
Kjulsborg Strodet	173 35/45	<sup>Kjøbmand</sup> <sup>Fr. Borch</sup> Christian Jantzen: ved Kampen i Tinglæst. - min Løst Køst. Attent af 3 <sup>d</sup> Januar 1833 for Arskud	14 <sup>d</sup> Januar 1833	65.	H. S. Palm varlig til H. Nialay Kiøbe.
NN: 224. Matr. N: 479	1/2 all. ✓	<sup>min</sup> + Samand Carl. Frandsen Eisenreich efter Andens Bøtte af 17. Decbr. 1850 i Bøtte Samand af 24/ til Løst Køst	23. Decbr 1850	373.	

- Her oplyses, at nyt matrikelnummer er 479.
- I købstæderne matrikuleredes mellem 1868 og 1925. Disse matrikelkort findes på [www.hkpn.dk](http://www.hkpn.dk)
- I København matrikuleredes i 1756 – og om-nummereredes i 1806.

➤ De københavnske matrikelkort ses på:

➤ Geddes Kort 1757:

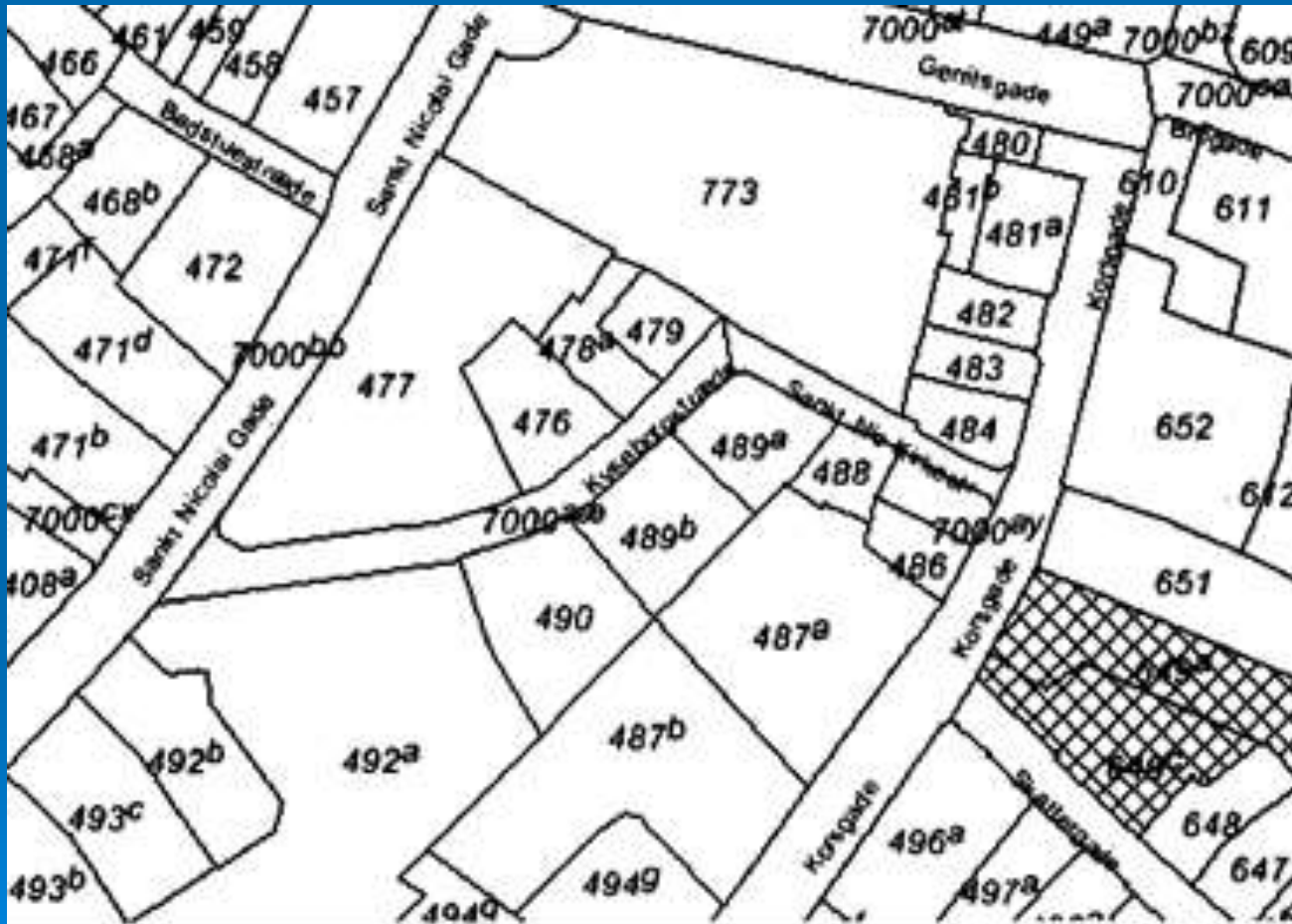
[www.kbharkiv.dk](http://www.kbharkiv.dk) => kilder på nettet => Kort  
=> kortbøger

➤ Sterms Kort ca. 1840:

<https://bibliotek.kk.dk/bag-om-koebenhavn/historiske-kort>

Links findes på min links-side.

# Matrikelkort 2007





- På ois.dk findes restaurations-plan fra 1986, hvoraf fremgår, at huset før denne havde været pudset, men at bindingsværket i 1986 blev blotlagt.
- I BBR-meddelelsen står, at huset er opført i 1850!!!! Hvilket ikke er sandt; det er kun ombygget i 1850.



# BBR meddelelsen på [www.ois.dk](http://www.ois.dk).

## Oplysninger om bygninger

### Bygningsnr.: 1

Adresse: Kyseborgstræde 2 (vejkode: 4202), 5700 Svendborg

Række-, kæde-, eller dobbelthus (lodret adskillelse mellem enhederne). (anvendelseskode: 130)

Matrikelnr.: 479

Ejerlav: SVENDBORG BYGRUNDE

Opførelsesår: 1850

Frednings status: Bygningen fredet iht. bygningsfredningsloven

Antal boliger med køkken: 1

### Materialer

Ydervæg: Bindingsværk (med udvendigt synligt træværk)

Tagdækning: Tegl

Kilde til materialer: Oplyst af ejer (eller af dennes repræsentant)

Areal i grundplan	m2	Areal i hele bygningen	m2	Arealanvendelse	m2
Bebygget areal	67	Samlet bygningsareal	67	Samlet boligareal	115
heraf affaldsrum i terræn	0	heraf udvendig efterisolering	0	heraf lovlig beboelse i kældere	0
heraf indbygget garage	0	Kælder	0	Samlet erhvervsareal	0
heraf indbygget carport	0	heraf loftshøjde lavere end 1,25m over terræn	0	Adgangsareal	0
heraf indbygget udhus	0	Tagetage	48	Andet areal	0
heraf indbygget udestue	0	heraf udnyttet	48	Antal etager u. kældere & tagetage	1
Overdækkede arealer	0	Lukkede overdækninger	0	Åbne overdækninger	0

Kilde til arealer: Oplyst og kontrolleret af teknisk forvaltning

### Energioplysninger

Varmeinstallation: Fjernvarme/blokvarme (radiatorsystemer el. varmluftanlæg)

Supplerende varme: Bygningen har ingen supplerende varme

# Et hus i Gentofte

- På [www.gravsted.dk](http://www.gravsted.dk) findes hans mini-biografi og gravsted under kendtes gravsteder.

# Henrik Frederik Moldrup Hollesen

## Portræt mangler

## Dansk fabrikant (Golf Radiatorer)

Født onsdag den 3. oktober 1894 på Lundbæk, Bislev, Aalborg  
Død onsdag den 31. december 1958

Mini-biografi: Søn af en forpagter, var løjtnant ved 3. dragonregiment 1918, blev uddannet ved jern-, metal og rørbranchen i ind- og udland og oprettede i 1928 Hollesens Fabrikker, der blev kendt for sin **Golf Radiator**. Var desuden ejer af Pindstofte Maskinfabriks Eftf., formand i bestyrelserne for Nordisk Køleteknik, Danar, Dansk Staalplade-Radiatorfabrik og Nordisk Radiatorfabrik samt *director* i firmaets engelske afdeling *Gulf Radiators Ltd.* i Cardiff. Hollesen sad som næstformand i bestyrelsen for *Svitzers Bjergnings-Entreprise* og var medlem af bestyrelserne for Camilla de Moldrups Legat og Motorbådsforeningen.



- Vejviseren oplyser, at han boede bl.a. disse steder:
- 1930-1940 Hambros Allé 32, Hellerup S, Gentofte kommune,
- 1950 Baunegaardsvej 81, Gentofte.
- 1953-1958 Gjørtingsvej 11, Gentofte.

[www.ois.dk](http://www.ois.dk)

- Her findes ud fra adresserne nemt matrikelnumrene, bl.a.:
- Hambros Allé 32,
- Mnr. 17gd og 17ge af Hellerup sogn, Gentofte kommune.
- Samt opførelsesåret, 1915.

# BBR-meddelelsen

The screenshot shows the website www.OIS.dk with the tagline "Din genvej til ejendomsdata". The navigation bar includes "Søg ejendom", "Dine søgninger", and "Om OIS". The main content is divided into two columns. The left column, titled "Dine søgninger", shows a tree view for "Hambros Alle 32" with sub-items like "BBR-oplysninger", "Hjælp til BBR", "BBR-meddelelse", "BBR-Grund - Hambros Alle 32", "Jordstykke", "Planer", "Økonomi", "Tilstandsrapporter", and "Kort". The right column, titled "Oplysninger om grunde", displays two identical entries for "Hambros Alle 32 (vejkode: 312), 2900 Hellerup". Each entry includes "Adresse", "Ejerforhold", "Vand & afløb", "Matrikelnr.", and "Ejerlav". The first entry has matrikelnummer 17ge and ejerlav GENTOFTE. The second entry has matrikelnummer 17gd and ejerlav GENTOFTE. Below this is a section for "Oplysninger om tekniske anlæg" with a note about the 2012 registration deadline.

www.OIS.dk  
Din genvej til ejendomsdata

Søg ejendom/adresse: Komr  
GEN

Tast evt. blot det første bogstav i vejnavnet og tryk søg/enter  
Vejna  
Ham

Søg ejendom Dine søgninger Om OIS

### Dine søgninger

- Hambros Alle 32
  - BBR-oplysninger
    - Hjælp til BBR
    - BBR-meddelelse
  - BBR-Grund - Hambros Alle 32
  - BBR-Grund - Hambros Alle 32
  - Jordstykke
  - Planer
  - Økonomi
  - Tilstandsrapporter
  - Kort

### Oplysninger om grunde

**Adresse: Hambros Alle 32 (vejkode: 312), 2900 Hellerup**  
Ejerforhold: Privatpersoner eller interessentskab

**Vand & afløb**  
Vandforsyning: Alment vandforsyningsanlæg (tidligere offentligt)  
Afløbsforhold: Afløb til spildevandsforsyningsens renseanlæg

**Matrikelnr.** 17ge **Ejerlav** GENTOFTE

**Adresse: Hambros Alle 32 (vejkode: 312), 2900 Hellerup**  
Ejerforhold: Privatpersoner eller interessentskab

**Vand & afløb**  
Vandforsyning: Alment vandforsyningsanlæg (tidligere offentligt)  
Afløbsforhold: Afløb til spildevandsforsyningsens renseanlæg

**Matrikelnr.** 17gd **Ejerlav** GENTOFTE

### Oplysninger om tekniske anlæg

Pr. 1. januar 2012 skal oplysninger om olietanke oplyses og registreres i BBR. Derfor e

## Bygningsnr.: 1

Adresse: Hambros Alle 32 (vejkode: 312), 2900 Hellerup

Fritliggende enfamilieshus (parcelhus) (anvendelseskode: 120)

Matrikelnr.: 17gd

Ejerlav: GENTOFTE

Opførelsesår: 1915

Frednings status: Bygningen bevaringsværdig

Antal boliger med køkken: 1

### Materialer

<b>BBR</b>	Ejendommens beliggenhed:	Kommune nr.:	Ejendoms nr.:	Udskrift dato:	Side:
	Hambros Alle 32 (vejkode: 312), 2900 Hellerup	157	78453	05-04-2017	1/4

Ydervæg: Mursten (tegl, kalksten, cementsten)

Tagdækning: Tegl

Kilde til materialer: Oplyst af ejer (eller af dennes repræsentant)

Areal i grundplan	m2	Areal i hele bygningen	m2	Arealanvendelse	m2
Bebygget areal	246	Samlet bygningsareal	570	Samlet boligareal	570
heraf affaldsrum i terræn	0	heraf udvendig efterisolering	0	heraf lovlig beboelse i kælder	0
heraf indbygget garage	0	Kælder	244	Samlet erhvervsareal	0
heraf indbygget carport	0	heraf loftshøjde lavere end 1,25m over terræn	244	Adgangsareal	0
heraf indbygget udhus	0	Tagetage	118	Andet areal	0
heraf indbygget udestue	0	heraf udnyttet	118	Antal etager u. kælder & tagetage	2
Overdækkede arealer	0	Lukkede overdækninger	0	Åbne overdækninger	0

# Lad os straks tjekke tegningerne

- [www.weblager.dk](http://www.weblager.dk)
- => Gentofte kommune
- => Hambros Allé 32



## Mit hus: Adresse

Adresse

Hambros Alle ▼

32 ▼

Matrikel

Gentofte, 17gd, 17ge

Ejendomsnr.

78453

Søg

Ingen søgning udført

## Mit hus: Adresse

Adresse




Hambros Alle ▼

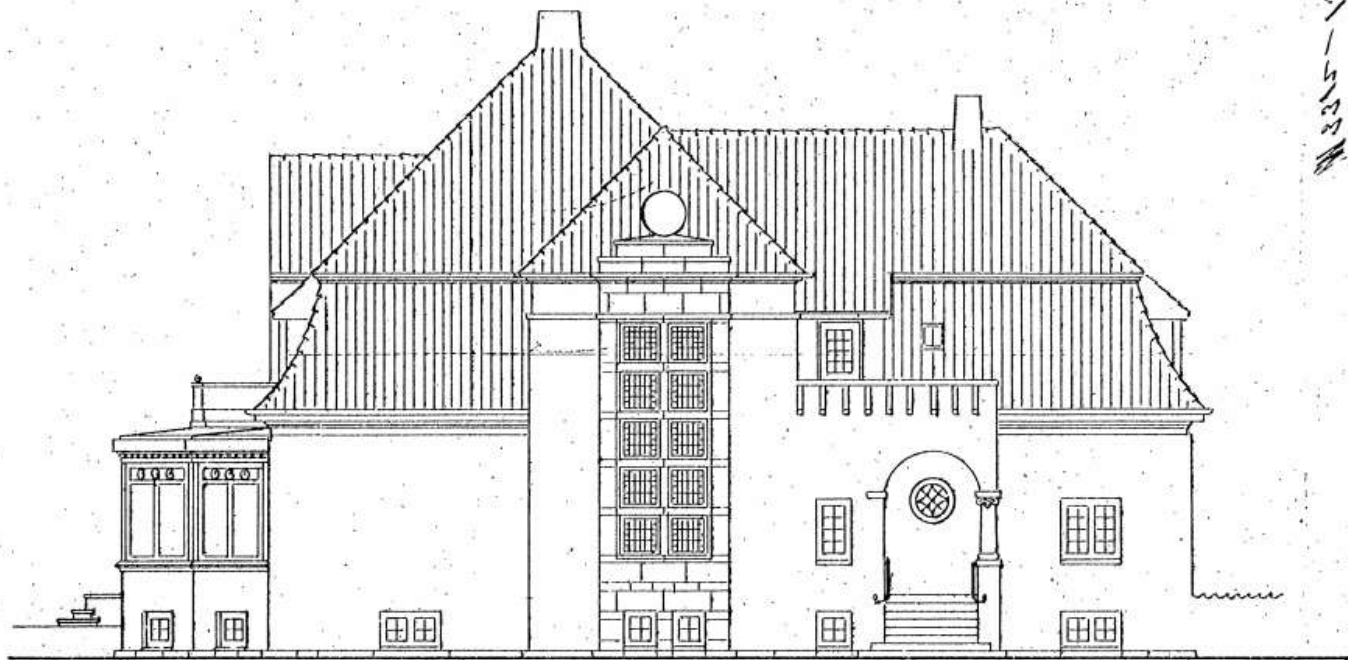
32 ▼

Matrikel

Gentofte, 17gd, 17ge

Ingen søgning udført

		1932	1009	Enfamiliehus/rækkehus/Til / ombygning
		1932	1215	Enfamiliehus/rækkehus/Til / ombygning
		1932	127	Carport/garage/Til / ombygning
		1932	1422	Enfamiliehus/rækkehus/Afløb
		1932	1798	Enfamiliehus/rækkehus/Til / ombygning
		1932	2181	Enfamiliehus/rækkehus/Til / ombygning
		1915	234	Diverse/Diverse
		1915	9543	Enfamiliehus/rækkehus/Nyopførelse
		0	0	Olietank (DIADEM)

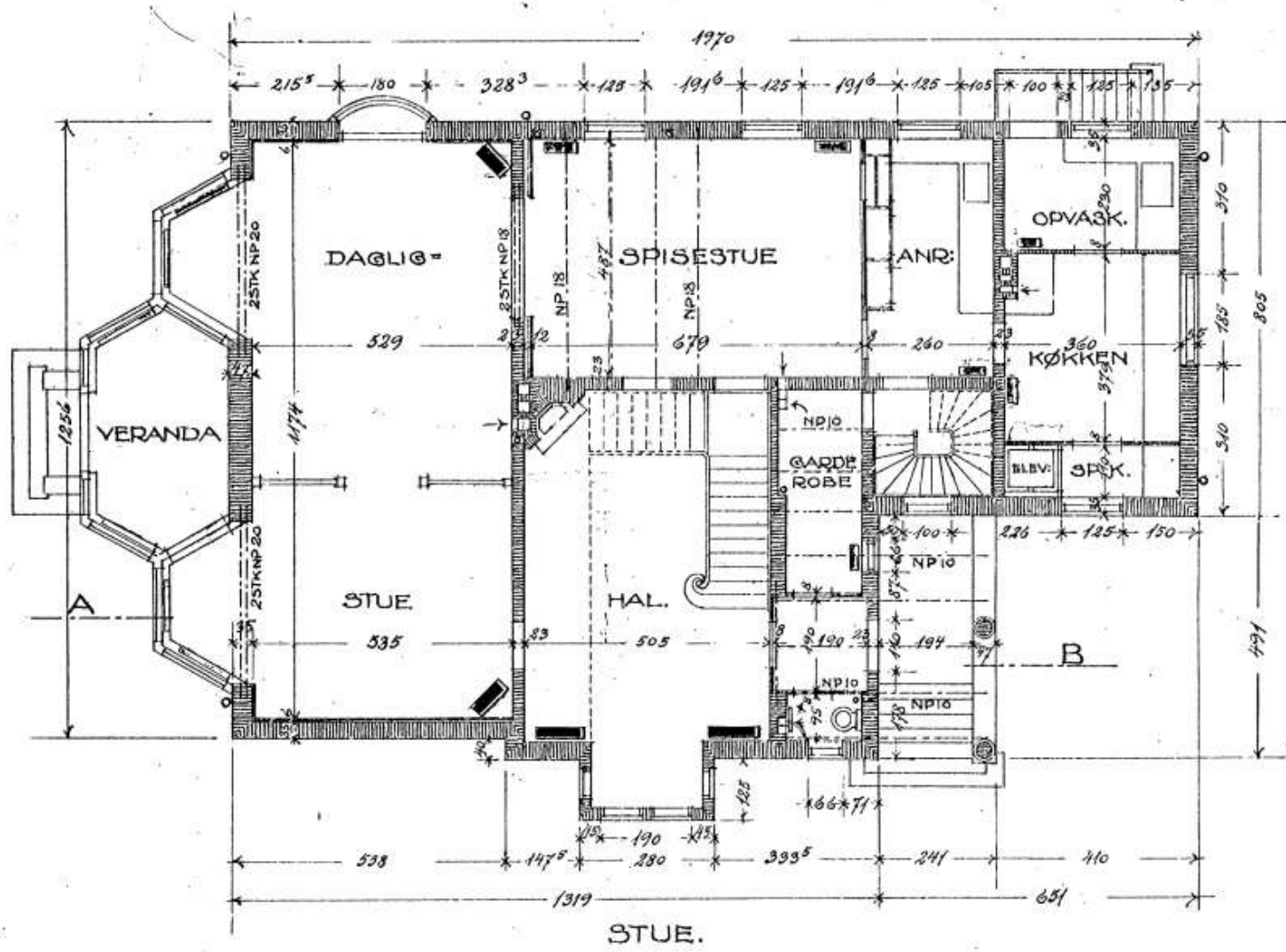


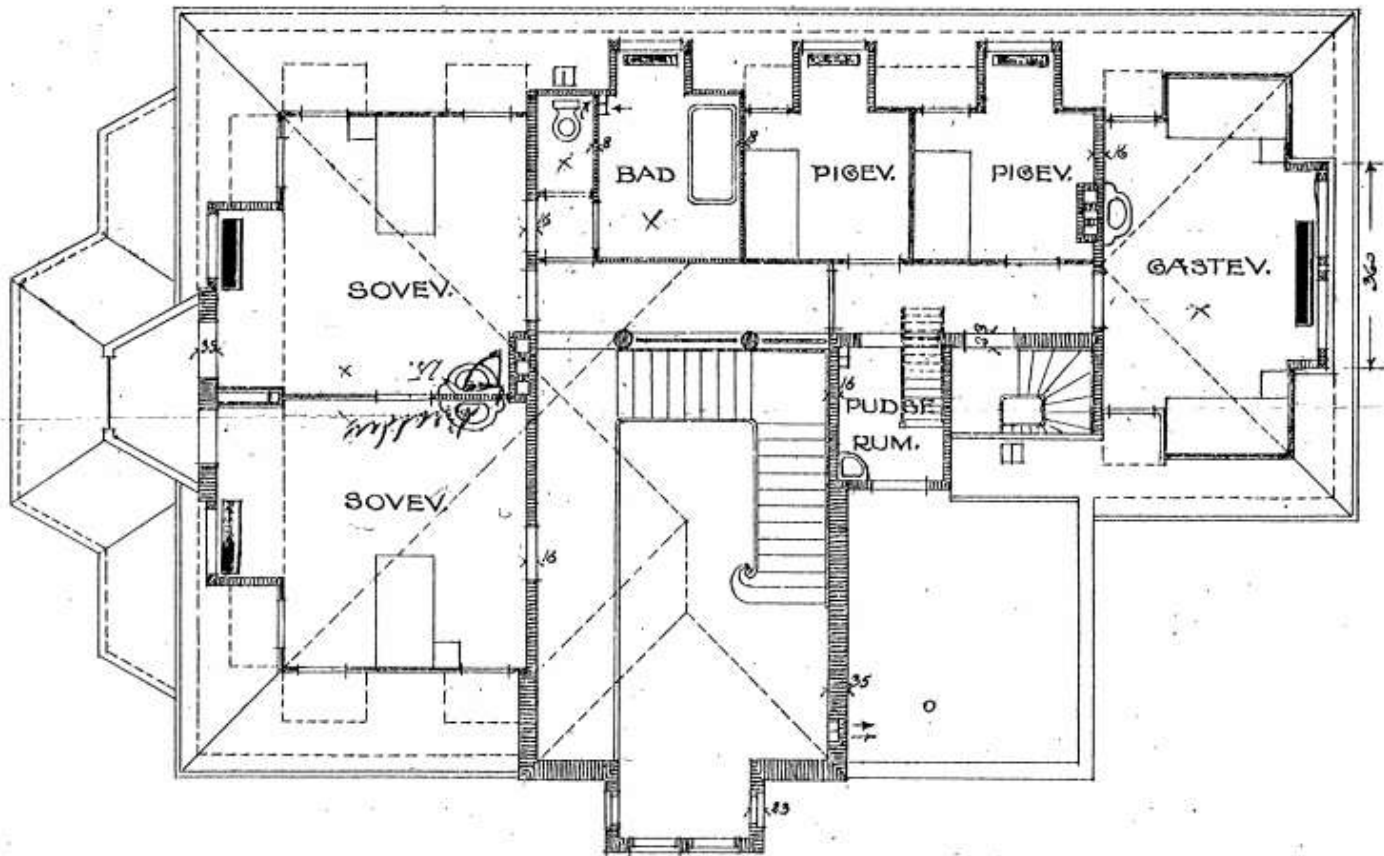
2/1-4/23

MOD. NORD.








MOD ØST.





1 3AL.

3 Gentofte	Gentofte	København	17	
3 Gentofte	Gentofte	København	18	
3 Gentofte	Gentofte	København	19	
3 Gentofte	Gentofte	København	1	
3 Gentofte	Gentofte	København	20	
3 Gentofte	Gentofte	København	21	
3 Gentofte	Gentofte	København	22	
3 Gentofte	Gentofte	København	23	
3 Gentofte	Gentofte	København		

FILMPROTOKOL NR. 31

FILM NR. 12

RETSKREDS NAVN/NUMMER

GENTOFTE 3

TINGBOG NUMMER

31

FØRSTE MATR. NR.

17A

SIDSTE MATR. NR.

17EØ

EJERLAV I TINGBOG

GENTOFTE



# Henvisningsblad

*gentagte*

Matr. nr.	001 se under:	Matr. nr.	se under:	Matr. nr.	se under:
<i>17 fa</i>		<i>17 ga</i>		<i>17 ha</i>	
<i>17 fb</i>	<small>udg. af matr. samlagt til om. vej.</small>	<i>17 gb</i>		<i>17 hb</i>	
<i>17 fc</i>		<i>17 gc</i>		<i>17 hc</i>	
<i>17 fd</i>		<i>17 gd</i>		<i>17 hd</i>	
<i>17 fe</i>		<i>17 ge</i>	<i>1/17 gd</i>	<i>17 he</i>	
<i>17 ff</i>		<i>17 gf</i>		<i>17 hf</i>	
<i>17 fg</i>		<i>17 gg</i>	<i>1/17 ee</i>	<i>17 hg</i>	<i>1/17 fd</i>

Revisits - 2/5 - 1944/P

111

Akt: Skab T nr. 1421

Matr. nr. 17gd, 17ge

Navn: Amalbroes alle 32

Ejerlav: gentofte

Landbrugsministeriets skrivelse af:	Matr. nr.	Areal		Bemærkninger	Nr.	Lyst: (sættedato)	I. Ejendomsret	Købesum (ejendomsværdi)	Bemærkninger
		ha	m <sup>2</sup>						
15/3. 1907 fra 176	17gd		946						
18/6. 1907 fra 176	17ge		839 785						
					1.	4/1. 1988	Skøde til kontraktant	8.318.300 -	
						69	Afs (Femme Falale Afs) reg. nr. 103.113	(3.150.000)	amm. areal
					2.	20/4. 1990	Skøde til Jesper Boas Smilth	9.480.000 - (2.670.000)	
							Lyst betinget til 1/4 1990 12/6 1990 (471) i hold er udeligt		amm. h. 8, 9

fra eget fot.

Nr.	Lyst: (sættedato)	II. Brugsrettigheder, servitutter og andre Byrder	Forandringer og udsættelser
1	6/11. 1984	Lokalplan nr. 45	
		28.166	
		AF-636	
2	8/4. 1989	Delt. m. Gult. komm	
		15162	
		eng all. til kring- løbe af ca. 45 m <sup>2</sup> til ingeniørfor. på nærm. færdig udkar	

Nr.	Lyst: (annættelsesdag)	I. Ejendomsret	Købesum (ejendomsværdi)	Bemærkninger
1.	4/4. 1988 69	Skøde til kontraktant Aps (Temme Falale Aps) reg. nr. 103.113	8.318.300 - (3.150.000.)	amm. areal
2.	30/4. 1990 6701	Skøde til Jesper Boas Smith lyst betinget til 1/9 1990 122/6 1990 (9751) i hold en udeligt	9.480.000 - (2.670.000.)	amm. h. 8, 9

Receipts - 2/5 - 1988/89

Matr. nr. 119d, 119e Akt: Skab T nr. 142

Nr.	Lyst:	III. Pantshæftelser	Sum	Forandringer, udløstelser og bemærkninger
1	9/5 1987 2081	112 Pålys. del Østlæst. Kreditf. m. 1. post.	34.500 16.000 4%	26/10 1990 (18027) Aflyst
2	19/4 1989 3741	do del summe, opt. i h. 1	50.000 15.000 5%	28/10 1990 (18019) Aflyst
3	23/4 1986 21627	do del Tryk Forsikring % Parallelvej, 2500 klyngeby, opt. i h. 1. og 2	1.000.000 11,5%	
4	22/4 1986 21638	do del Fondsbankens % Hølmens grund 2, 7. opt. i h. 1-3	400.000 11,75%	
5	17/2 1987 24672	do del Lythredst, opt. i med. timv 2 og 12. og 13. h. 1-4	5.200.000 2.000.000 12%	2/11 1989 (11206) Aflyst
6	24/7 1988	Årgangsmødet % Forsikrings h. 1	500.000	27/10 1988 (11298) udly. navn gld. nr. 5

# Udtagne tingbogsblade 1915-1990

#8  
 Karakter: Akt: Skab T nr. 142 Matr. nr. 1792  
 Navn: Hambrovi alle 32 Ejerlav: Gentofte By, Hellerup Sogn.

Landbrugs- matrikels aflysning af:	Matr. nr.	Markens nr. / B. / P. / A.	Bemærkninger	Nr.	Lyst. behold- ning	I. Ejendomsret	Købsum (ejendoms- skyl)	Bemærkninger
1792	1792	946	fra 176	1	26/1898	Skide fra H. Høller de	250.000	
1792	1792	889	fra 176		15/1899	Fabrikant G. G. Thomsen	115.000	
				2a	26/1898	Skide fra H. Høller de	250.000	
				2b	15/1899	Fabrikant G. G. Thomsen	115.000	
				2c	26/1898	Skide fra H. Høller de	250.000	
				2d	15/1899	Fabrikant G. G. Thomsen	115.000	
				2e	26/1898	Skide fra H. Høller de	250.000	
				2f	15/1899	Fabrikant G. G. Thomsen	115.000	
				2g	26/1898	Skide fra H. Høller de	250.000	
				2h	15/1899	Fabrikant G. G. Thomsen	115.000	
				2i	26/1898	Skide fra H. Høller de	250.000	
				2j	15/1899	Fabrikant G. G. Thomsen	115.000	

Nr.	Lyst. behold- ning	II. Børgerskabsret, arveattest og andre byrder	Forsættelse og udtalelser
1	26/1898	Vej, Eendel, Grundet, Børnelyder, Børgerskab, Spillevand	Alle All. 2016 aflyst 1.2.24 aflyst 5
2	26/1898	Børgerskab, Børnelyder, Vandled- ning, Hjem, Ind- og Overbæret, Løst, Løst, etc. etc.	26/1898
3	26/1898	By Plan for alle Veje, Gade og Gæstgæ- stue, Kommune og Distrikts- og Hygiejneforret.	26/1898
4	26/1898	By Plan for alle Veje, Gade og Gæstgæ- stue, Kommune og Distrikts- og Hygiejneforret.	26/1898
5	26/1898	By Plan for alle Veje, Gade og Gæstgæ- stue, Kommune og Distrikts- og Hygiejneforret.	26/1898
6	26/1898	By Plan for alle Veje, Gade og Gæstgæ- stue, Kommune og Distrikts- og Hygiejneforret.	26/1898

142

Matr. nr. <sup>17 ga</sup>  
~~17 ga~~Ejerlav: Gentofte By, Hellerup Sogn.

Nr.	Lyst: (anmeldelsesdag)	I. Ejendomsret	Købesum (ejendoms- skyld)	Bemærkninger
1	<sup>30</sup> / <sub>10</sub> 1948	Skide fra H. Kähler til	250.000	
	<sup>11.</sup> / <sub>15</sub> 1949	Fabrikant G. G. Thom-	115.000	
		sen		
2a	<sup>12</sup> / <sub>3</sub> 1960	Skide fra G. G. Thom-	330.000	
	<sup>11.</sup> / <sub>15</sub> 1949	sen til Discher	(Købesum 115.000 kr.)	
	<sup>10</sup> / <sub>15</sub>	Skide fra Skov- sø og Børn- sø		15/9 1964 (nr. 1205) Løff. Dødsbo- skifte
2b	<sup>9</sup> / <sub>12</sub> 1968	Arveudligningsret på	2.349.000,-	
	<sup>10</sup> / <sub>15</sub> 1949	Denmark Andersen m.v.	2.650.000 1/2 ejend.	
		1/2 af ejend. til fru Dag- mar Andersen der besty- rer ejend.		
3	<sup>12</sup> / <sub>15</sub> 1972	Skide til fru Dagmar	1.130.000,-	
	<sup>10</sup> / <sub>15</sub> 1949	Andersen og fru Dagmar	2.102.000,-	
	<sup>13</sup> / <sub>11</sub> 1972	bestyrelse		
		Skide og andelsret		

H. 8.






Karakter: \_\_\_\_\_ Akt: Skab T nr. 142

Navn: Hambroes Allé 32

Landbrugs- ministeriets skrivelse af:	Matr. nr.	Hartkorn				Bemærkninger	Nr.
		Tdr.	Sk.	Fk.	Alb.		
<sup>18</sup> / <sub>9</sub> 1907	17gd	946	m <sup>2</sup>	T	fra 17b	1	
<sup>18</sup> / <sub>9</sub> 1907	17ge	839	m <sup>2</sup>	ds	fra 17b		
						2a	
						1c	
						2b	
					Red. 57 Ful. 186		




# Hvidorve Ret, Tinglysningen

<u>Fra</u> 	<u>Til</u>	<u>Arkivskaber</u> 	<u>Arkivserie</u> 
1993	2009	Hvidovre Ret	 <u>Tingbogssystemet vedrørende fast ejendom</u>
1993	2009	Retten i Hvidovre	 <u>Tingbogssystemet vedrørende fast ejendom</u>
1982	1993	Retten i Hvidovre, Hvidovre Tinglysning	<u>Omskrevne tingbogsblade, yngre række</u>
1927	1982	Retten i Hvidovre, Hvidovre Tinglysning	<u>Omskrevne tingbogsblade, ældre række, Hvidovre Ret</u>


# Udtagne Tingbogsblade, ældre række 1927-1982

## Arkivseriens pakker

Pakkenr.	Indhold fra 	Indhold til	Bestilling
1	Avedøre 1	Avedøre 220	<a href="#">Start bestilling</a>
2	Hvidovre 2 a	Hvidovre 7 ku	<a href="#">Start bestilling</a>
3	Hvidovre 8 a	Hvidovre 14 pu	<a href="#">Start bestilling</a>
4	Hvidovre 15 a	Hvidovre 17 ym	<a href="#">Start bestilling</a>
5	Hvidovre 18 a	Hvidovre 24 ih	<a href="#">Start bestilling</a>
6	Hvidovre 25 a	Hvidovre 118 a	<a href="#">Start bestilling</a>

# Udtagne tingbogsblade, yngre række 1982-1993

## Arkivseriens pakker

Pakkenr.	Indhold fra 	Indhold til	Bestilling
1	1982 8 24	1983 3 15	<a href="#">Start bestilling</a>
2	1983 3 16	1983 12 31	<a href="#">Start bestilling</a>
3	1984 1 1	1987 4 30	<a href="#">Start bestilling</a>
4	1987 5 1	1988 12 31	<a href="#">Start bestilling</a>
5	1989 1 2	1993 10 28	<a href="#">Start bestilling</a>



186

Matr. Nr. 17 <sup>gd</sup>, 17 <sup>ge</sup>

Gjentofte By Hellerup Sogn

Hambroes Alli 32.

Akt: S

Hambroes Alli 32	M. Nr.	Halvaarlig Tienneydelse		Hartkorn				Anmærkning	Servituter o. l.				
		Kr.	Øre	Td.	Skp.	Fdk.	Alb.		Nr.	Udstedt	Tinglæst	Pantebog og Nr.	
Ihr. 1899 1907 fra 17 <sup>b</sup> - 1899 1907 - 17 <sup>b</sup>	179 <sup>d</sup> 179 <sup>e</sup>						1. 1/2		1 2	Rerledning og Grænseregulering paal. det opr. M. Nr. 17 <sup>a</sup> mfl. v. Dkl. Vg; Skran drut, Beliggelse, Beflæmning Herdsol, Spildervalde Aftædning m.m. f. adl. 17 <sup>b</sup> n/ 9h.	1 <sup>r</sup> 1893 28/10	2 <sup>d</sup> 1894 2/1 1897	3 F. 234 N. 64 3 L. 143

Adkomster

Nr.		Udstedt	Tinglæst	Pantebog og Nr.	Anmærkning
1	Niels Høj	30/4	5/5-1915	S. 9 1297.	
2.	Skifteudkræft som Adkomst for Penbefm Amalie Elisabeth Høj f. Marthens (eneste Arving)	Lyst 30/11 1931 Nr. 8903	2.	110.000	
3	Skøde fra Ende Amalie Høj til Fabrikant H. F. Hollensen Hollensen. Betinget	2/2/1932	(Nr. 11645)	100.000 kr 100.000 kr	1932 30/4 (Nr. 1265)
4.	Skøde fra H. F. U. Hollensen til Fru Ota Dejn Hollensen f. Hansen	9/10 1942 Nr. 11864	ad	K. } 100.000 - S. }	Endelig 1942
5.	Skøde fra Ota Riis til Civilingeniør Helge Kähler	28/10 1947 (Nr. 16697)	K. S.	250.000 - 115.000 -	1947 9/5 formid. Nielsen med Skødehaverinden Direktør R. F. Riis.
6.	Skøde fra H. Kähler til Fabrikant G. G. Thomsen	30/10 1948 Nr. 15.899.	K. ad S.	250.000 - 115.000 -	

**RIGSARKIVET**

Københavns Amts  
 Nordre Birk  
 Matrikelsregister til  
 realregister

- 57
- 58
- 59
- 60
- 61
- 62
- 63
- 64
- 65
- 66
- 67**
- 68
- 69
- 70
- 71
- 72
- 73
- 74

<i>Gjertofte</i>			<i>Gjertofte By</i>			130
<i>Folio</i>	<i>Matrik.</i>	<i>Register</i>	<i>Folio</i>	<i>Matrik.</i>	<i>Register</i>	<i>Folio</i>
326.	1672	4 Bn.	234	172	4 Bn.	203
327	1672	4 Bn.	238	172	4 Bn.	204 i.
328	1672	4 Bn.	235.	176	4 Bn.	204 2
329	1672	4 Bn.	236	176	4 Bn.	204 3
330	1672	4 Bn.	237	176	4 Bn.	204 4.
331	1672	4 Bn.	239.	177	4 Bn.	204 5.
332	1672	4 Bn.	240.	179	4 Bn.	204 6.
333	1672	4 Bn.	241.	176	4 Bn.	204 7.
334	1672	4 Bn.	246	176	4 Bn.	204 8.
335	1672	4 Bn.	247	176	4 Bn.	204 9.

Gjentofte By

Matr. N <sup>o</sup>	Register	Folio
<del>17a</del> 17a	17a	203
17b	17b 43d	<del>203</del> i.
17c	17c 43d	<del>203</del> 2
17d	17d 43d	<del>203</del> 3
17e	17e 43d	<del>203</del> 4.



Realregister 1. række  
Københavns Amts Nordre Birk  
bind 4, Hellerup af Gentofte by.

Her får man nemt et overblik.....



Adkommster.

Ejendommen	Matr.-Nr.	Gaardst.-Aar.	Nyt Hartkorn.	Nr.	Dokumenterne	Anmærkning.
Den Ejendomsparcell af 1778 No. 175/114, for 2011 sælges den 2. juli 1817.	175	19 21	1 3 2 4	1.	Skøde fra Jorceren D. S. P. O. Olsen og Jorceren Kabet Ny Rørdal, dat. 28. Juni, den 21. Juni 1672/152, 1456/1.	48 2/3 1/50. 1657/1 a la. Kjøbsbrev af Kjøbsmanden 1672/150. 1655/1 a la. Kjøbsbrev af Kjøbsmanden 1672/150.
Restens af 1778 No. 175/114, for 2011 sælges den 2. juli 1817.	175	19 21	1 3 2 4	2.	Skøde fra Jorceren D. S. P. O. Olsen og Jorceren Kabet Ny Rørdal, dat. 28. Juni, den 21. Juni 1672/152, 1456/1.	48 2/3 1/50. 1657/1 a la. Kjøbsbrev af Kjøbsmanden 1672/150. 1655/1 a la. Kjøbsbrev af Kjøbsmanden 1672/150.
Restens af 1778 No. 175/114, for 2011 sælges den 2. juli 1817.	175	19 21	1 3 2 4	3.	Skøde fra Jorceren D. S. P. O. Olsen og Jorceren Kabet Ny Rørdal, dat. 28. Juni, den 21. Juni 1672/152, 1456/1.	48 2/3 1/50. 1657/1 a la. Kjøbsbrev af Kjøbsmanden 1672/150. 1655/1 a la. Kjøbsbrev af Kjøbsmanden 1672/150.

MATR. NR. 178  
OBSKRIVET  
TIL 57 BD. FOL. 19A

Hortensians af Blødbjerg:

Matr. Nr.	Blødbjerg Hartkorn	Blødbjerg Gaardst.	Blødbjerg Aar.	Blødbjerg Nr.	Blødbjerg Dokumenterne	Blødbjerg Anmærkning.
175	19 21	1 3 2 4	1.	1.	Skøde fra Jorceren D. S. P. O. Olsen og Jorceren Kabet Ny Rørdal, dat. 28. Juni, den 21. Juni 1672/152, 1456/1.	48 2/3 1/50. 1657/1 a la. Kjøbsbrev af Kjøbsmanden 1672/150. 1655/1 a la. Kjøbsbrev af Kjøbsmanden 1672/150.

Nr.	Servitutter og andre Blyder.	Anmærkning.	Nr.	Servitutter og andre Blyder.	Anmærkning.
1.	1778 No. 175/114, for 2011 sælges den 2. juli 1817.		175	19 21	1 3 2 4
2.	1778 No. 175/114, for 2011 sælges den 2. juli 1817.		175	19 21	1 3 2 4
3.	1778 No. 175/114, for 2011 sælges den 2. juli 1817.		175	19 21	1 3 2 4

Hæftelser.

Nr.	Dokumenterne	Nær udstedt.	Nær tilgaaet.	Folio i Pantebogen.	Beløbet	Anmærkning.
1.	1778 No. 175/114, for 2011 sælges den 2. juli 1817.					
2.	1778 No. 175/114, for 2011 sælges den 2. juli 1817.					
3.	1778 No. 175/114, for 2011 sælges den 2. juli 1817.					

MATR. NR. 178  
OBSKRIVET  
TIL 57 BD. FOL. 19A

Hortensians af Blødbjerg:

Nr.	Blødbjerg Hartkorn	Blødbjerg Gaardst.	Blødbjerg Aar.	Blødbjerg Nr.	Blødbjerg Dokumenterne	Blødbjerg Anmærkning.
175	19 21	1 3 2 4	1.	1.	Skøde fra Jorceren D. S. P. O. Olsen og Jorceren Kabet Ny Rørdal, dat. 28. Juni, den 21. Juni 1672/152, 1456/1.	48 2/3 1/50. 1657/1 a la. Kjøbsbrev af Kjøbsmanden 1672/150. 1655/1 a la. Kjøbsbrev af Kjøbsmanden 1672/150.

	Wed. shykes. Superi.	Mon. M:	Marston PA by Rd alb.	Presidential Rog PA shy. M.	Mon shy ap
<del>1/2</del>	<del>2/8.1907.</del>	<del>note 17<sup>th</sup> with 17b</del>	<del>5 8 2</del>	<del>4 1 3/4</del>	<del>11/12.</del>
<del>1/4</del>	<del>1st</del>	<del>178b</del>	<del>1</del>	<del>1/4</del>	
<del>1/2</del>	<del>8 Bd Feb 217</del>	<del>179c</del>	<del>1 1/4</del>	<del>4/4</del>	<del>2/11.</del>
<del>1/4</del>	<del>18/9.1907</del>	<del>note n 17<sup>th</sup> with 17b</del>	<del>5 3 1/2</del>	<del>4 1 1/4</del>	
<del>1/2</del>	<del>8 Bd</del>	<del>179d</del>	<del>1</del>	<del>1/4</del>	
<del>1/2</del>	<del>Feb 220</del>	<del>179e</del>	<del>1/2</del>	<del>1/4</del>	<del>19/11</del>
<del>1/2</del>	<del>18/9 1907</del>	<del>note 17<sup>th</sup> with 17b</del>	<del>6 3 1/2</del>	<del>4 1 1/4</del>	
<del>1/4</del>		<del>8 Bd Feb 165. 179f</del>	<del>o o o o</del>	<del>o o o</del>	
		<del>etc</del>	<del>o o o o</del>	<del>o o o</del>	<del>23/11</del>

Matr.-Nr. 179<sup>d</sup> 179<sup>e</sup>

*Håndbogs 32*  
Adkomster.

Ejendommen	Matr.-Nr.	Afskrevet den	Hyt Hæftelser			Nr.	Dokumenterne	Anmærkning
			Til	til	af			
2 Parceller med 1/2 Skov for Matr. Nr. 179 <sup>d</sup> & 179 <sup>e</sup>	179 <sup>d</sup>	179 <sup>d</sup>	1/2			1	1 Skøde for 1/2 af Hæftelsen til Skovmesteren i København Th. V. Gørde af 24/2 1807 med 1/2 af 1112/1 47. 1821/ 2 Skøde for Kommuneens i København Th. V. Gørde til Hæftelsen til Skov af 30 April med 5 den 1815 (S. 6. 1297)	
			1/2			1/2		

MATR. Nr. *179<sup>d</sup>*  
**OMSKREVET**  
TIL *179<sup>d</sup>* CO. F. L. *186*

Nr.	Servituter og andre Byrder.	Anmærkning.	Nr.	Servituter og andre Byrder.	Anmærkning.
1.	Jern Skovskat 1 del 56				
2.	Jern Skovskat 2 del 56 samt Skatteforløb og Bolværk.				

Adkomster Hæftelser.

Nr.	Dokumenterne	Hyt udstedt.	Hyt indtaget.	Dok. No. i Hæftel- bogen.	Belejet	Anmærkning.
1.	1 Skøde for 1/2 af Hæftelsen til Skovmesteren i København Th. V. Gørde af 24/2 1807 med 1/2 af 1112/1 47. 1821/ 2 Skøde for Kommuneens i København Th. V. Gørde til Hæftelsen til Skov af 30 April med 5 den 1815 (S. 6. 1297)					
2.	1 Skøde for 1/2 af Hæftelsen til Skovmesteren i København Th. V. Gørde af 24/2 1807 med 1/2 af 1112/1 47. 1821/ 2 Skøde for Kommuneens i København Th. V. Gørde til Hæftelsen til Skov af 30 April med 5 den 1815 (S. 6. 1297)					

MATR. Nr. \_\_\_\_\_  
**OMSKREVET**  
TIL \_\_\_\_\_ CO. F. L. \_\_\_\_\_

Matr.-Nr. 179<sup>d</sup> 179<sup>e</sup>

Handskeds 32

**Adkomster.**

Ejendommen	Matr.-Nr.	Procentisat Gammel- skat Føl. Bys.	Nyt Hartkorn.				Nr.	Dokumenterne	Anmærkning.
			Tlr.	Sk.	Fd.	Alb.			
2 Parceller indenfor Skov for Matr. Nr. 179 <sup>d</sup> og 179 <sup>e</sup>	179 <sup>d</sup> 179 <sup>e</sup>	1/4 FA. 1/4 FA.				1	1. Skøde fra O/S Ny Killevej til Marimekaphain Th. V. Garde dat. 20/12 1907 lød 15/11 1908 (4 S. - 1931)		
						1/2	2. Skøde fra Kommunevej i Gladsbø Th. V. Garde til Mortil Niels Høj dat. 30 April lød 5 Marts 1915 (5 S. - 1297).		

MATR. Nr. *179<sup>d</sup>*  
**OMSKREVET**  
 TIL FØD. FOL. *186*

Og nu til en helt anden slags  
hus.....





- Onkel Georg, nemlig Georg Ferdinand Eberhardt Olsen boede i Hvidovre Sogn....
- Så FKT 1940 og 1950 måtte gennemgås....





**Det statistiske Departement.**

564

København.

Amt

Ejerlav Hvidovre

Sokkelunds

Herred

Matr. Nr. 7 2 2

Hvidovre

Sogn

Gadens Navn Grønskiftet

Hvidovre

By

Nr. 6

Efternavn.	Samtlige Fornavne (i rigtig Rækkefølge; det sædvanlige Fornavn understreges)																
<u>Olson</u> <u>Georg</u> <u>Ferdinand</u> <u>Oberst</u>		M	15	1899	99	0	1	01	0	00	2	%0127	København	Incasator (Forsikr. selskab)			451
<u>Olson</u> <u>Ellen</u> <u>Marie</u> <u>Sophie</u>		K	12	1903	03	2	"	2-01	2	"	00	24	%0127	København			451
<u>Olson</u> <u>Freddy</u> <u>Frest</u>		M	16	1925	25	1	"	1-01	1	"	00	14		Barne	Bud		419
<u>Olson</u> <u>Werner</u> <u>Trane</u>		M	23	1919	19	0	Frederiksborg	02	2	"	00	14		Barne			451
<u>Olson</u> <u>Harvey</u> <u>Lara</u>		K	25	1916	16	0	Hvidovre	04	2	"	00	14		Barne			451

# Byggesager på nettet

- [www.weblager.dk](http://www.weblager.dk) – diverse kommuner.
- [www.filarkiv.dk](http://www.filarkiv.dk) – diverse kommuner.
- Særligt for Roskilde kommune:
  - <http://roskilde.dk/erhverv/byggeri-og-miljoe/byggearkiv> - kræver medarbejder nem-ID
- Særligt for Aarhus Kommune:
  - [www.minejendom.net](http://www.minejendom.net) Tegninger downloades via gratis tilsendt link.

# [www.weblager.dk](http://www.weblager.dk)

## Velkommen til WebLager.dk

Her på siden er det muligt at søge samt downloade dine byggesager på få minutter. Vælg din kommune for at få adgang til det offentlige arkiv, eller log ind, hvis du er administrator eller på anden vis har adgang til ikke offentlige sager.

[Læs mere om WebLager®](#)



## Offentlig adgang

Vælg den ønskede kommune

Albertslund

Assens

Egedal

Fredensborg

Frederikssund

Furesø

Gentofte

Gladsaxe

Glostrup

Greve

Guldborgsund

Halsnæs

Hillerød

Holstebro

[Adgang med login](#)

# Hvidovre kommune er valgt

## Mit hus: Adresse

Indtast venligst din adresse

**Adresse**

Grønskifte



6



**Matrikel**

Hvidovre By, Hvidovre, 7dq

**Ejendomsnr.**

25927

Søg

Ingen søgning udført

## Søgeresultat

		Årstal	Journalnr.	Beskrivelse
		1997	45150	Udhus/drivhus/skur/annex
		1986	40996	Til og ombygning
		1971	22963	Til og ombygning
		1959	15996	Varme/energi/forsyning/skorsten
		1957	15224	Til og ombygning
		1933	4573	Beboelse
		0	0	Diverse

Internet Explorer browser window displaying a document from <https://www.weblager.dk/rest/buildingproject/download/full/732553#pagemode=thumbs&view=Fit>. The document is a building permit application form.

**Page Thumbnails:** Shows two pages, with page 1 selected.

**Document Content:**

Journ. nr. 15224 Modt. d. 6/12 1957  
Matr. nr. 7 dq  
Beliggenhed Grønskiye 6  
Bygherre Svend Petersen, på st. Tlf.  
Ansøger Tlf.

---

Bygningens art  
**Tilbygning til eenfamiliehus**

---

Bygningens indhold bebygg. areal  
etageareal

---

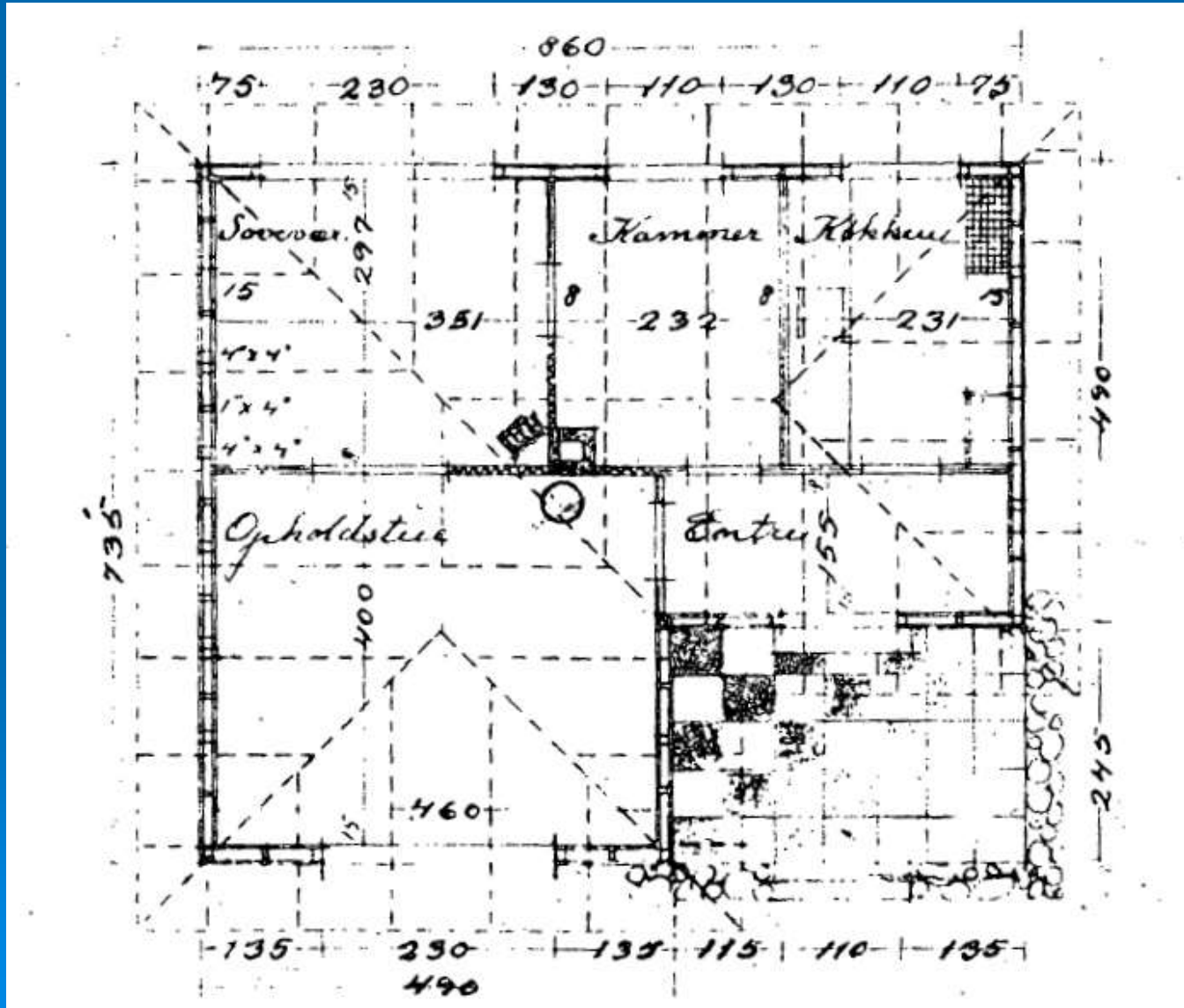
Til ingeniørkontor  
Fra " 14 FEB. 1957  
Til stiftamtet  
Fra " \_\_\_\_\_  
Til \_\_\_\_\_  
Fra \_\_\_\_\_

**Right-hand sidebar (Document Cloud):**

- Export PDF
- Create PDF
- Edit PDF
- Comment
- Combine Files
- Fill & Sign
- Send for Signature

Store and share files in the Document Cloud  
[Learn More](#)

# Ombygning 1957



# Ombygning 1957

